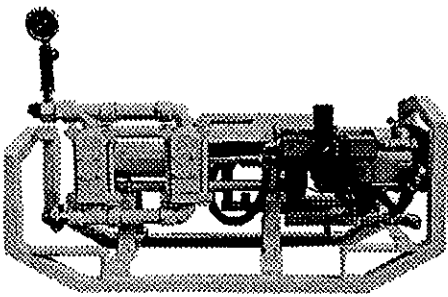


Spare parts list for
Grout pump

Ersatzteilliste für
Injektionspumpe

ZBA 150 1 / 2

Atlas Copco



Spare parts list for
Grout pump

Ersatzteilliste für
Injektionspumpe
ZBA 150

ATLAS COPCO CRAELIUS AB
STOCKHOLM - SWEDEN 95-05

To be read before ordering

1. When ordering spare parts, please state "Description" and Part number of the spare part (not the Ref. no.) as well as type designation and serial number.
2. Parts which are included in a subassembly are given immediately after this part and are preceded by a dash in the description column.

Symbols that may occur:

- *) Placed instead of part number in part number column, means that the indicated part is normally not Delivered separately. Can be ordered as a kit, see point 2.
- **) Optional
- A) When ordering, please state part number, hose dimension and length.
- B) Se separate list according to the **List of contents**.

Contents	page
ZBA 150 - 1	11
ZBA 150 - 2	13
Cylinder and valves	15
Pressure gauge	16
Spare parts proposal	17

Vor der Ersatzteilbestellung lesen:

1. Bei der Ersatzteilbestellung bitte die **Teilbenennung** ("Description") und die Ersatzteilnummer (10-stellig), Ausführungstyp und Seriennummer der Maschine angeben.
2. Teile, die einer Montagegruppe angehören sind unmittelbar danach aufgliedert und durch einen Strich in der Spalte "Bezeichnung" gekennzeichnet.

Verwendete Symbole:

- *) Ein Sternchen anstelle einer Teilnummer bedeutet, daß das so gekennzeichnete Teil normalerweise gesondert geliefert wird. Kann auch im Set bestellt werden, siehe Punkt 2.
- ***) Auf Sonderwunsch lieferbar.
- A) Bei Bestellung bitte Teilnummer und Schlauchgröße, -länge, -durchmesser usw. angeben!
- B) Siehe separate Listel.

Läs detta innan du beställer reservdelar:

1. Ange artikelns **namn** ("Description") och detaljnummer (inte bara Ref. nr.) och även maskinens typ- och serienummer vid beställning av reservdelar.
2. Delar som ingår i huvudartikeln nämns efter denna och föregås av ett streck i "Beskrivningskolumnen".

Teckenförklaring:

- *) Ersätter detaljnummer, vilket innebär att detaljen vanligtvis inte levereras separat utan ingår i en sats, se punkt 2.
- ***) Extra utrustning
- A) Ange detaljnummer, slangdimension och längd.
- B) Se innehållsförteckningen.

Inhalt	Seite	Innehåll	Sida
ZBA 150 - 1.....	11	ZBA 150 - 1.....	11
ZBA 150 - 2.....	13	ZBA 150 - 2.....	13
Ventilsystem.....	15	Cylinder och ventiler.....	15
Manometer.....	16	Tryckmätare.....	16
Ersatzteilvertrag.....	17	Reservdelstörslag.....	17

Information pour la commande

1. Prière de spécifier la **description** ("Description") et le numéro de la pièce (et non sa référence) ainsi que la designation de type et le numéro de série de la machine ou de l'unité.
2. Les pièces faisant partie d'un sous-ensemble partiel sont indiquées immédiatement après celui-ci et sont précédées d'un tiret dans la colonne de la description.

Symboles utilisés:

- *) Placé au lieu du numéro de pièce, dans la colonne du numéro de pièce, pour indiquer que la pièce n'est normalement pas livrée séparément. Voir point 2 pour savoir si la pièce est également livrée en kit.
- **) Option.
- A) Lors de la commande, prière de spécifier le numéro de pièce ainsi que la longueur et les dimensions du flexible.
- S) Voir a liste séparée selon Sommaire.

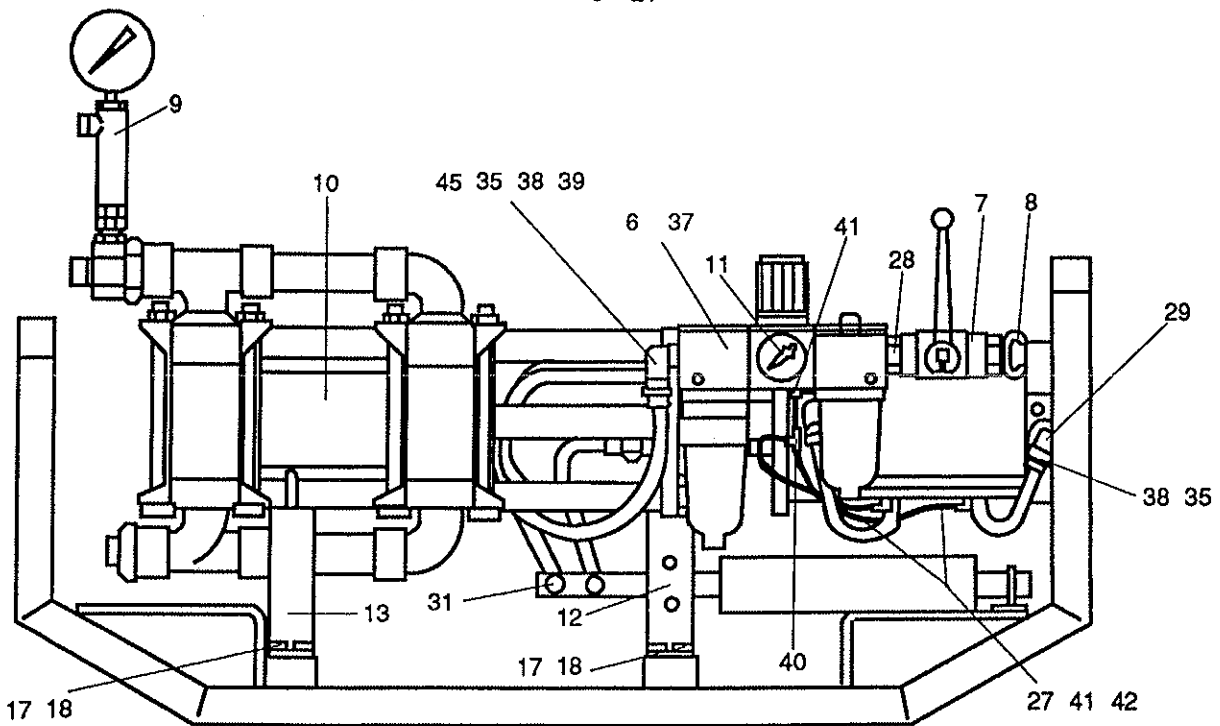
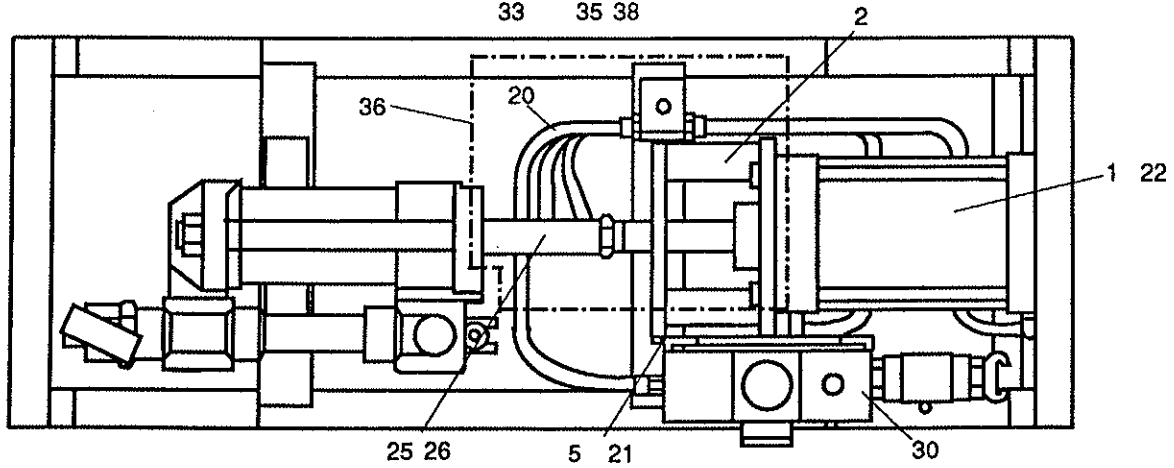
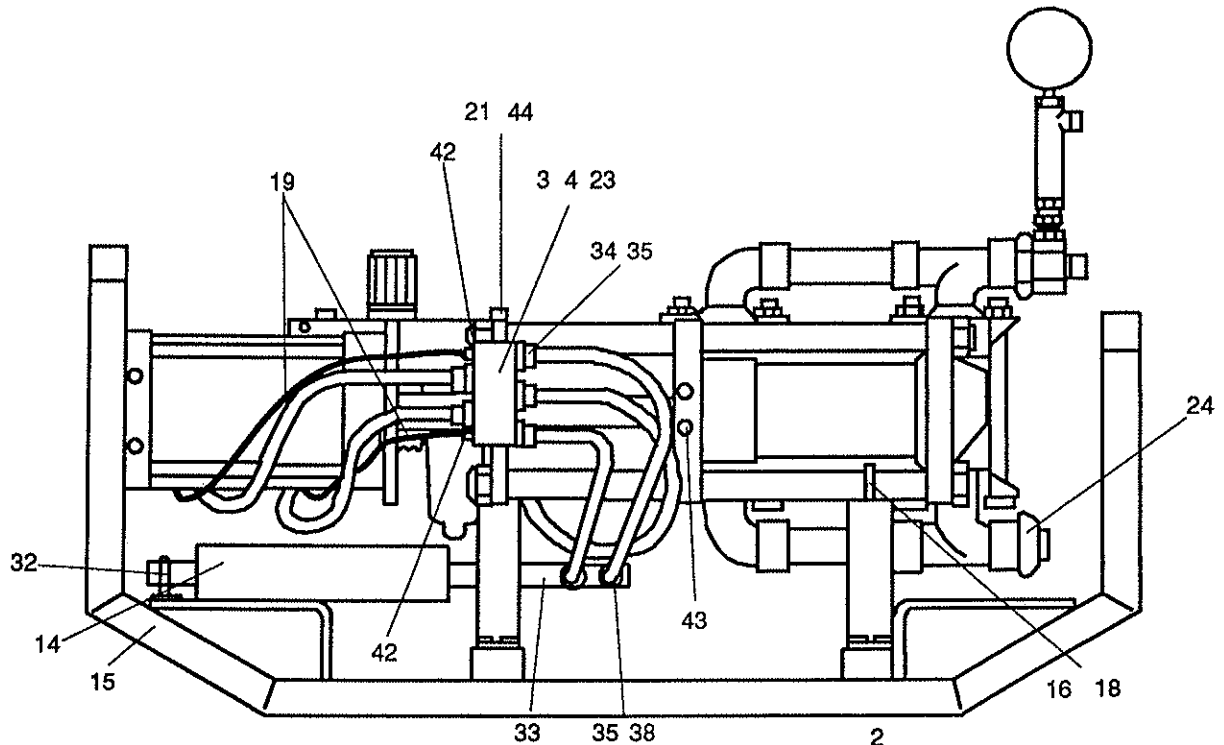
Considerar antes de hacer un pedido

1. Al solicitar piezas de repuesto, sirvase indicar la **designación** ("Description") y el numero de la pieza (No su número de referencia) asi como el tipo de maguina y número de serie.
2. Las piezas que formant parte de un subconjunto vienen relacionadas inmediatamente despues del subconjunto y vienen precedidas de un guñon.

Indicacion de los simbolos:

- *) Colocados en lugar número de la pieza significa que la pieza indicada no se suministra separadamente. Se puede pedir como parte de juego. Ver punto 2 arriba.
- **) Opcional
- A) Cuando efectue el pedido, indicar la designación de la pieza y el diametro de la manguera, longitud, etc.
- S) Ver en lista a parte de acuerdo con la relacion de contenido.

Sommaire	Page	Contenido	Pagina
ZBA 150 - 1.....	11	ZBA 150 - 1.....	11
ZBA 150 - 2.....	13	ZBA 150 - 2	13
Cylindres, robinets et vannes	15	Cilindro y válvulas	15
Manomètre.....	16	Manómetro de presión.....	16
Liste de pièces de rechange recommandées.....	17	Lista de repuestos recomendados.....	17

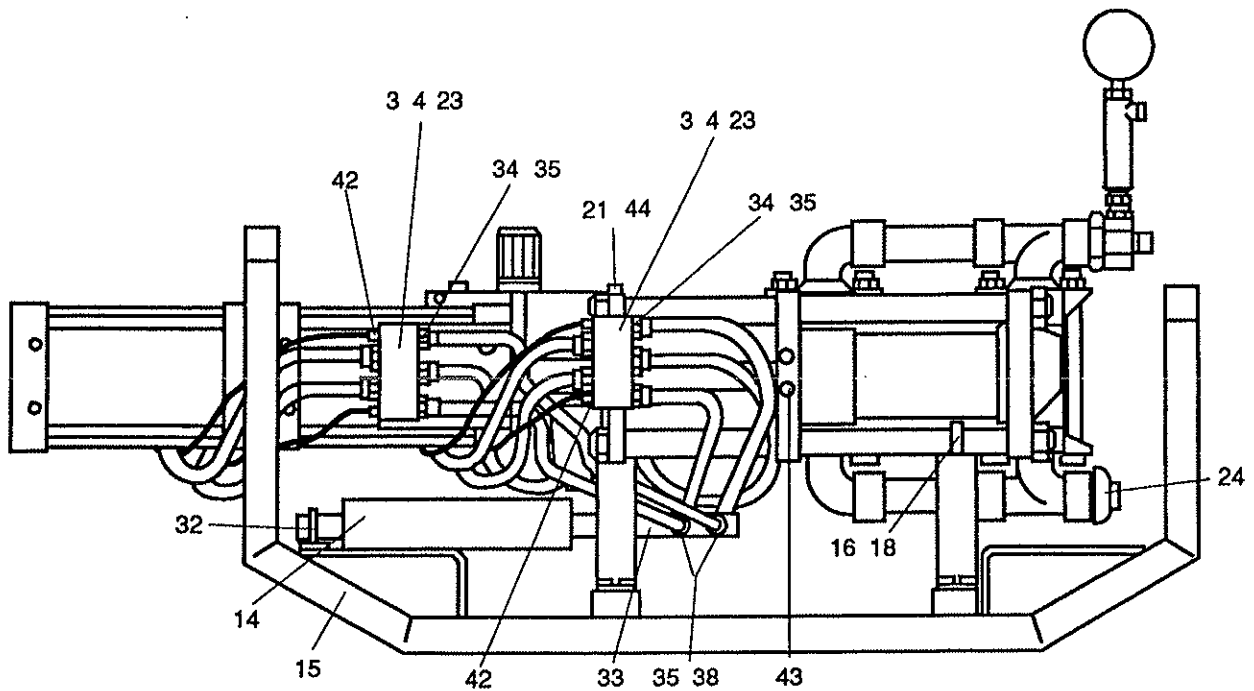
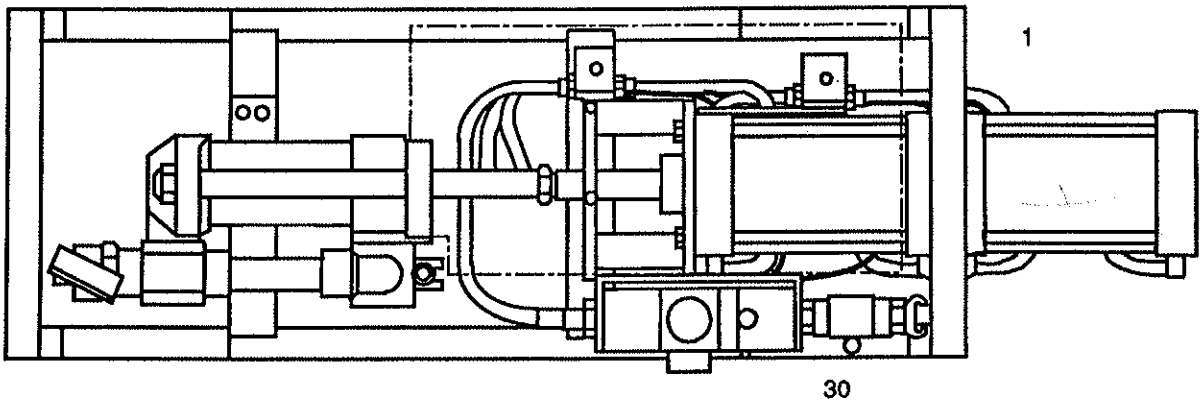
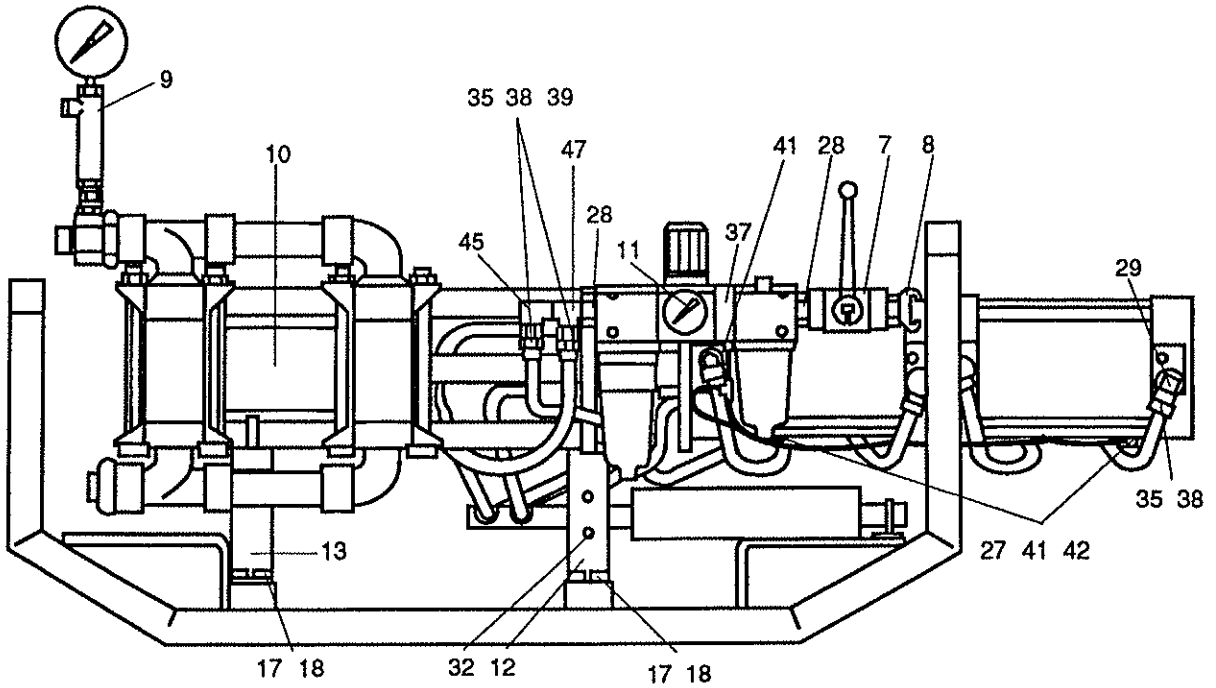


Grout pump / Injektionspumpe

Injekteringspump / Pompe d'injection / Bomba de inyección

ZBA 150 - 1 = 8391 0114 37

Ref. No	Partnumber / Teilnummer	Qty	Description	Bezeichnung	Notes
1	8204 1314 96	1	Air cylinder.....	Luftzylinder.....	
2	3716 5014 00	1	Bracket.....	Haltbügel.....	
3	8204 0720 06	1	Valve.....	Ventil.....	
4	9121 5970 70	1	Base plate.....	Verbindungsplatte.....	
5	3716 5173 00	1	Bracket.....	Haltbügel.....	
6	8202 0812 49	1	Filter.....	Filter.....	
7	8202 0311 45	1	Stop valve.....	Einstellventil.....	BSP 1"
8	9000 0303 00	1	Claw coupling.....	Klauenkupplung.....	BSP 1"
9	3715 2751 81	1	Pressure gauge.....	Manometer.....	
10	3715 2402 80	1	Cyl + valves (ø 110).....	Zylinder + ventil (ø 110).....	
11	9090 0239 00	1	Pressure gauge.....	Manometer.....	
12	3715 2788 00	1	Attachment.....	Halterung.....	
13	3715 2789 00	1	Attachment.....	Halterung.....	
14	3716 5232 00	1	Silencer.....	Schalldämpfer.....	
15	3715 2926 00	1	Skidframe.....	Kufenrahmen.....	
16	3715 2790 00	1	Clamp.....	Klemme.....	
17	0147 1401 03	10	Screw.....	Schraube.....	M6S 12x30
18	0291 1112 00	10	Lock nut.....	Kontermutter.....	M12 LM6M
19	9721 9000 46	2	Nylon pipe.....	Nylonschlauch.....	
20	9030 0500 00	4	Hose.....	Schlauch.....	BSP 3/4"
21	0147 1360 03	5	Screw.....	Schraube.....	M6S 10x20
22	0147 1476 03	4	Screw.....	Schraube.....	M6S 16x35
23	0147 1323 03	2	Screw.....	Schraube.....	M6S 8x20
24	3715 7987 00	1	Coupling.....	Kupplung.....	BSP 2"
25	3716 3480 00	1	Adapter.....	Adapter.....	
26	9128 9856 06	1	Adjusting nut.....	Stellmutter.....	
27	8204 7030 06	2	Switch.....	Schalter.....	
28	9090 0810 00	1	Nipple.....	Nippel.....	BSP 1" x BSP 1"
29	0560 1306 03	2	Elbow.....	Winkelstück.....	BSP 3/4" x KR 3/4"
30	9090 1849 90	1	Mounting kit.....	Befestigungssatz.....	
31	3455 0400 05	2	Plug.....	Stopfen.....	
32	3716 5237 00	2	Clamp.....	Klemme.....	
33	3716 5231 00	1	Manifold.....	Rohrverzeigung.....	
34	4150 0429 00	5	Hose nipple.....	Schlauchnippel.....	
35	0347 6109 00	10	Hose clamp.....	Schlauchklemme.....	
36	3716 3508 00	1	Cover.....	Abdeckung.....	
37	9090 1851 90	1	Tee coupling.....	T-stück.....	
38	9000 0245 00	5	Hose nipple.....	Schlauchnippel.....	KR 3/4"
39	9090 0795 00	1	Bushing.....	Hülse.....	BSP 1" U-BSP 3/4" I
40	9740 2013 33	1	T - connection.....	T-stück.....	
41	9740 2001 31	3	Straight connection.....	Kupplung.....	BSP 1/8"
42	9740 2004 31	4	Elbow connection.....	Winkelstück.....	BSP 1/8"
43	0147 1359 03	2	Screw.....	Schraube.....	M6S 10x16
44	0300 0148 00	2	Washer.....	Scheibe.....	
45	0560 1307 00	1	Elbow.....	Winkelstück.....	



Grout pump / Injektionspumpe

Injekteringspump / Pompe d'injection / Bomba de inyección

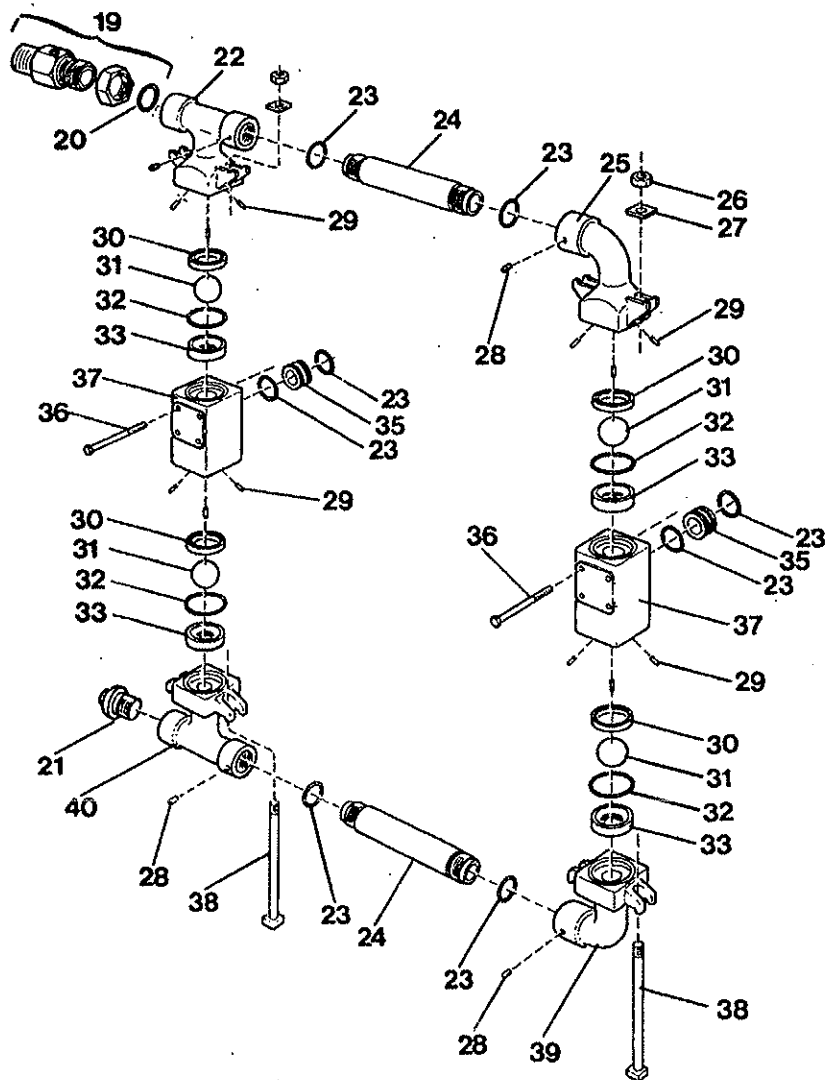
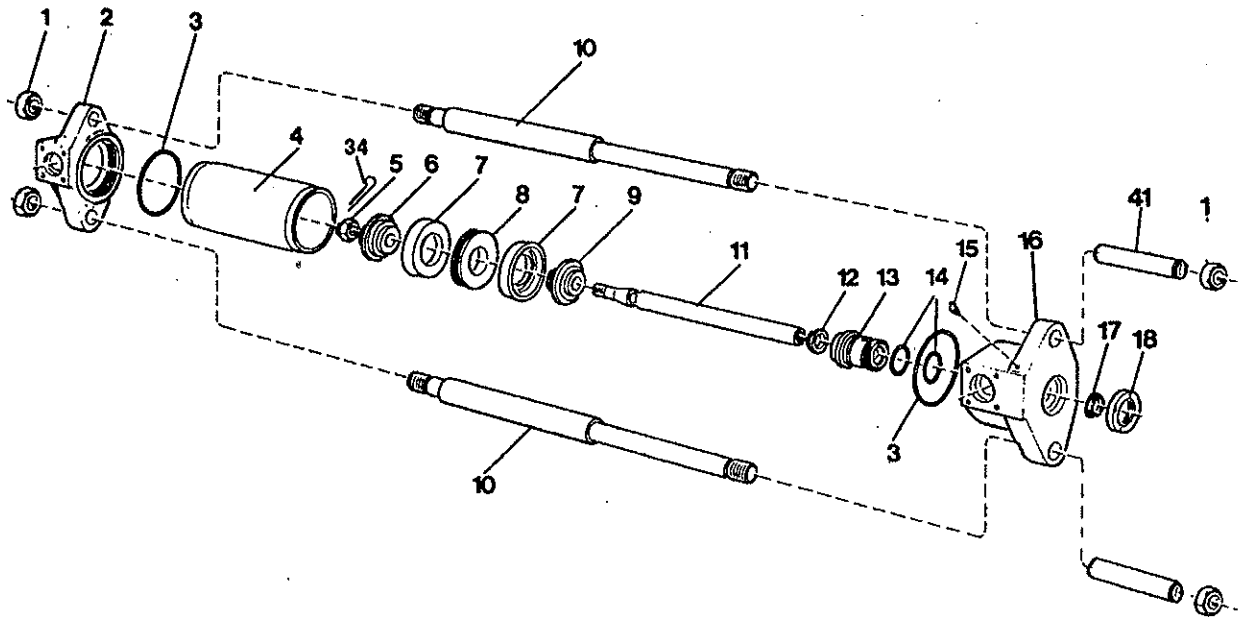
ZBA 150 - 2 = 8391 0114 29

Ref. No	Partnumber / Teilnummer	Qty.	Description	Bezeichnung	Notes
1	8204 1314 95	1	Air cylinder.....	Luftzylinder	
2	3716 5014 00	1	Bracket	Haltbügel	
3	8204 0720 06	2	Valve.....	Ventil.....	
4	9121 5970 70	2	Base plate.....	Verbindungsplatte.....	
5	3716 5173 00	1	Bracket	Haltbügel	
6	8202 0812 49	1	Filter.....	Filter.....	
7	8202 0311 45	1	Stop valve.....	Einstellventil.....	BSP 1"
8	9000 0303 00	1	Claw coupling.....	Klauenkupplung.....	BSP 1"
9	3715 2751 81	1	Pressure gauge	Manometer	
10	3715 2402 80	1	Cyl + valves 110.....	Zylinder + ventil 110.....	
11	9090 0239 00	1	Pressure gauge	Manometer	
12	3715 2788 00	1	Attachment	Halterung	
13	3715 2789 00	1	Attachment	Halterung	
14	3716 5232 00	1	Silencer.....	Schalldämpfer.....	
15	3715 2926 00	1	Skidframe	Kufenrahmen.....	
16	3715 2790 00	1	Clamp	Klemme	
17	0147 1401 03	10	Screw.....	Schraube	M6S 12x30
18	0291 1112 00	10	Lock nut.....	Kontermutter.....	M12 LM6M
19	9721 9000 46	3	Nylon pipe.....	Nylonschlauch	
20	9030 0500 00	8	Hose	Schlauch	BSP 3/4"
21	0147 1360 03	5	Screw.....	Schraube	M6S 10x20
22	0147 1476 03	4	Screw.....	Schraube	M6S 16x35
23	0147 1323 03	2	Screw.....	Schraube	M6S 8x20
24	3715 7987 00	1	Coupling	Kupplung	BSP 2"
25	3716 3480 00	1	Adapter	Adapter	
26	9128 9856 06	1	Adjusting nut.....	Stellmutter	
27	8204 7030 06	2	Switch	Schalter	
28	9090 0810 00	2	Nipple	Nippel	BSP 1" x BSP 1"
29	0560 1306 03	4	Elbow.....	Winkelstück	BSP 3/4" x KR 3/4"
30	9090 1849 90	1	Mounting kit.....	Befestigungssatz	
31	3716 5174 00	1	Plug	Stopfen	BSP 3/4" INV 6-K
32	3716 5237 00	2	Clamp	Klemme	
33	3716 5231 00	1	Manifold.....	Rohrverzeigung	
34	4150 0429 00	10	Hose nipple.....	Schlauchnippel	
35	0347 6109 00	20	Hose clamp.....	Schlauchklemme	
36	3716 5211 00	1	Cover	Abdeckung.....	
37	9090 1851 90	1	Tee coupling.....	T-stück.....	
38	9000 0245 00	10	Hose nipple.....	Schlauchnippel	KR 3/4"
39	9090 0795 00	2	Bushing.....	Hülse	BSP 1"U-BSP 3/4"
40	9740 2013 33	3	T - connection.....	T-stück.....	
41	9740 2001 31	3	Straight connection.....	Kupplung	BSP 1/8"
42	9740 2004 31	6	Elbow connection	Winkelstück	BSP 1/8"
43	0147 1359 03	2	Screw.....	Schraube	M6S 10x16
44	0300 0148 00	2	Washer	Scheibe.....	
45	0560 1307 00	1	Elbow.....	Winkelstück	
46	0147 1472 03	2	Screw.....	Schraube	
47	0564 0007 00	1	Tee	T-stück.....	

Cylinder and valves / Ventilsystem

Ventilsystem / Système de soupapes / Sistema de Válvula

(A) 3715 2402 80 (ø 110) (B) 3715 2402 81 (ø 80)



Cylinder and valves / Ventilsystem

Ventilsystem / Système de soupapes / Sistema de Válvula

(A) 3715 2402 80 (ø 110) (B) 3715 2402 81 (ø 80)

Ref. No.	Part No./Teilnummer	Qty.A	Qty B	Description	Benennung	Notes
1	0268 3115 00	4	4	Nut.....	Mutter.....	U6M UNC 1 1/4
2	3715 2433 00	1	1	Cylinder cover	Zylinderdeckel	
3	0663 2151 00*	2	2	O-ring	O-ring	119,3 x 5,7
4	3841 0024 00	1	-	Cylinder	Zylinder	110 mm
	3841 0061 00	-	1	Cylinder	Zylinder	80 mm
5	0281 2213 00	1	1	Castle nut.....	Kronenmutter	UKM 1" UNC
6	3715 2254 00	1	-	Piston half	Kolbenhälfte	
	3715 3892 00	-	1	Piston half	Kolbenhälfte	
7	3715 2257 00*	2	-	Piston seal.....	Kolbenring	
	0665 1231 00	-	2	Piston seal.....	Kolbenring	80 x 72 x 12
8	3715 2255 00	1	-	Support ring.....	Stützring	
	3841 0065 00	-	1	Support ring.....	Stützring	
9	3715 2253 00	1	-	Piston half	Kolbenhälfte	
	3715 3891 00	-	1	Piston half	Kolbenhälfte	
10	3841 0020 00	2	2	Stay bolt	Stehbolzen	
11	3841 0021 00	1	1	Piston rod.....	Kolbenstange	
12	3715 2258 00*	1	1	Piston rod seal	Kolbenstangendichtung.....	
13	3715 2256 00	1	1	Bushing	Hülse	
14	0663 6134 00*	2	2	O-ring	O-ring	49,5 x 3
15	0544 2362 00	1	1	Lubricating nipple	Schmiernippel	BH KR 1/8" BSPT
16	3715 2432 00	1	1	Cover.....	Deckel	
17	0665 1312 00*	1	1	Cup seal.....	Tellerdichtung.....	40 x 6,5 x 8
18	3841 0030 00	1	1	Nut.....	Mutter.....	
19	3715 7557 80	1	1	Adapter.....	Zwischenstück.....	BSP 1 1/2 x BSP 1 1/2
20	0663 2136 00	1	1	O-ring	O-ring	44,2 x 5,7
21	3715 7989 00	1	1	Coupling	Kupplung	KVG 48 x 1 1/2
22	3715 2240 00	1	1	Valve housing, upper	Oberes Ventilgehäuse,	
23	0663 2135 00*	8	8	O-ring	O-ring	44,2 x 3
24	3715 2243 00	2	2	Intermediate pipe	Zwischenrohr.....	
25	3715 2239 00	1	1	Valve housing, upper	Oberes Ventilgehäuse,	
26	0266 2116 00	4	4	Nut.....	Mutter.....	M6M 20
27	3715 2245 00*	4	4	Washer.....	Scheibe	
28	0196 1320 00	4	4	Screw	Schraube	M6SS 8 x 12
29	0108 1324 00*	12	12	Pin	Stift.....	Frp 6 x 20
30	3715 2431 00	4	4	Ball guide	Kugelführung.....	
31	0517 1165 00*	4	4	Ball	Kugel	SKF 2"
32	0663 2142 00*	4	4	O-ring	O-ring	74,2 x 5,7
33	3715 2246 00*	4	4	Valve seat	Ventilsitz.....	
34	0111 1313 00	1	-	Pin	Stift.....	SP 4 x 50
35	3715 2248 00	2	2	Bushing	Hülse	
36	0144 3304 03	8	8	Screw	Schraube.....	UNC 3/8" x 114
37	3715 2238 00	2	2	Valve housing.....	Ventilgehäuse	
38	3715 2244 00*	4	4	Bolt.....	Bolzen	
39	3715 2241 00	1	1	Valve housing, lower	Unteres Ventilgehäuse,	
40	3715 2242 00	1	1	Valve housing, lower	Unteres Ventilgehäuse,	
41	3841 0031 00	2	2	Spacer tube.....	Distanzrohr.....	
				Optional equipmen	Sonderzubehör.....	
9	3715 7996 80	1	1	Adapter.....	Übergang	BSP 1"
	3841 0061 60	-	1	Cylinder kit	Zylindersatz.....	Ø 80 mm
	3715 2402 90	1	-	Spare parts kit.....	Ersatzteilsatz.....	Ø 110 mm

*) Included in spare parts kit number 3715 2402 90.

*) Sind in satz 3715 2402 90 eingeschlossen.

*) Ingår i packningssats 3715 2402 90.

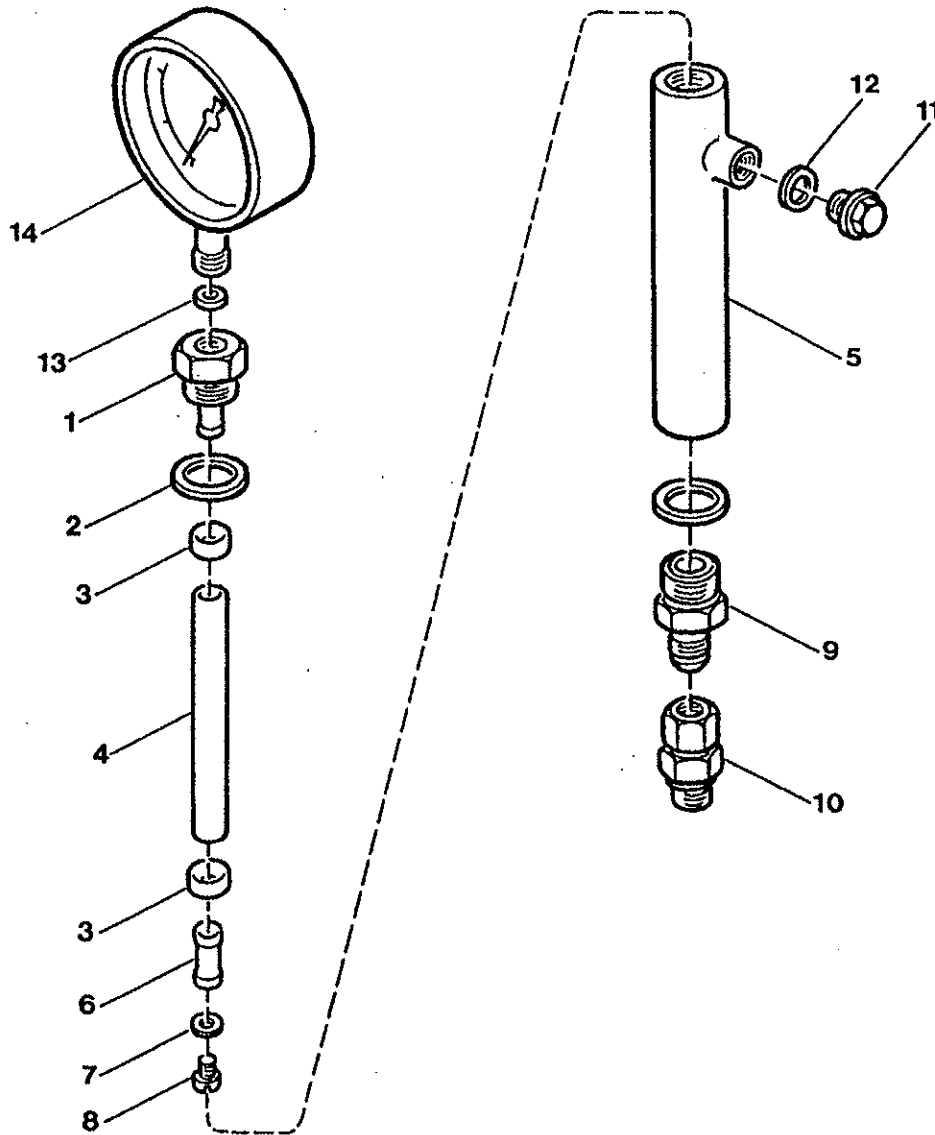
*) Inclus dans jeu de pièces de rechange n° 3715 2402 90.

*) Incluido en el juego de repuestos numero 3715 2402 90.

Pressure gauge / Manometer

Manometer / Manomètre / Manómetro

(A) 3715 2751 80 (0-150 bar) B) 3715 2751 81 (0-60 bar) C) 3715 2751 82 (0-10 bar)



Ref. No.	Part No./ Teilnummer	Qty.A	QtyB	Qty C	Description	Benennung	Notes
1	3715 2785 00	1	1	1	Nipple.....	Nippel.....	
2	0661 1038 00	1	1	1	Seal ring.....	Dichtungsring.....	Tredo 27
3	0347 0106 00	2	2	2	Hose clip.....	Schlauchklemme.....	13 - 15
4	3715 2787 00	1	1	1	Hose.....	Schlauch.....	L = 0,1 m
5	3715 2751 00	1	1	1	Pressure pipe.....	Druckrohr.....	
6	3715 2964 00	1	1	1	Hose nipple.....	Schlauchnippel.....	
7	0661 1012 00	1	1	1	Seal washer.....	Dichtungsscheibe.....	
8	0160 6103 00	1	1	1	Screw.....	Schraube.....	
9	3176 2131 00	1	1	1	Nipple.....	Nippel.....	UN 7/8" x BSP 3/4"
10	3176 8490 00	1	1	1	Nipple.....	Nippel.....	UNC 7/8"-BSP 1/2
11	0686 3716 06	1	1	1	Plug.....	Stopfen.....	BSP 3/8" DIN 910
12	0661 1026 00	1	1	1	Seal ring.....	Dichtungsring.....	17,3 x 23,9
13	0653 0905 11	1	1	1	Copper gasket.....	Kupferdichtung.....	R 3/8"
14	3176 6015 00	1	-	-	Pressure gauge.....	Manometer.....	0-150 bar
14	3176 6014 00	-	1	-	Pressure gauge.....	Manometer.....	0-60 bar
14	3176 6011 00	-	-	1	Pressure gauge.....	Manometer.....	0-10 bar

Spare part kit - Cylinder and ball valves

Spare part

Ersatzteil - Zylinder und Kugelventil / Reservelssatz -
Ventilsystem / Kit de pièces de rechange - cylindre et robinets à boisseau sphérique /
Juego de repuestos - cilindro y valvulas de bola

3715 2402 90

Ref. No.	Part No./ Teilnummer	Qty.	Description	Benennung	Notes
	0108 1324 00	12	Pin.....	Stift.....	FRP 6 x 20
	0196 1320 00	1	Screw	Schraube	SK6SS 8 x 20
	0266 2116 00	2	Nut	Mutter.....	M6M M20
	0517 1165 00	4	Ball	Kugel	
	0663 2135 00	8	O-ring	O-ring.....	44,2 x 3
	0663 2142 00	8	O-ring	O-ring.....	74,2 x 5,7
	0663 2151 00	4	O-ring	O-ring.....	119,3 x 5,7
	0663 6134 00	4	O-ring	O-ring.....	42,2 x 3
	0665 1312 00	2	Cup seal	Tellerdichtung	
	3715 2244 00	2	Draw bolt	Ziehbolzen	
	3715 2245 00	2	Washer	Scheibe	
	3715 2246 00	4	Valve seat.....	Ventilsitz	
	3715 2257 00	2	Collar	Schulterstück	
	3715 2258 00	2	Collar	Schulterstück	

